

Ullerup Å projektet

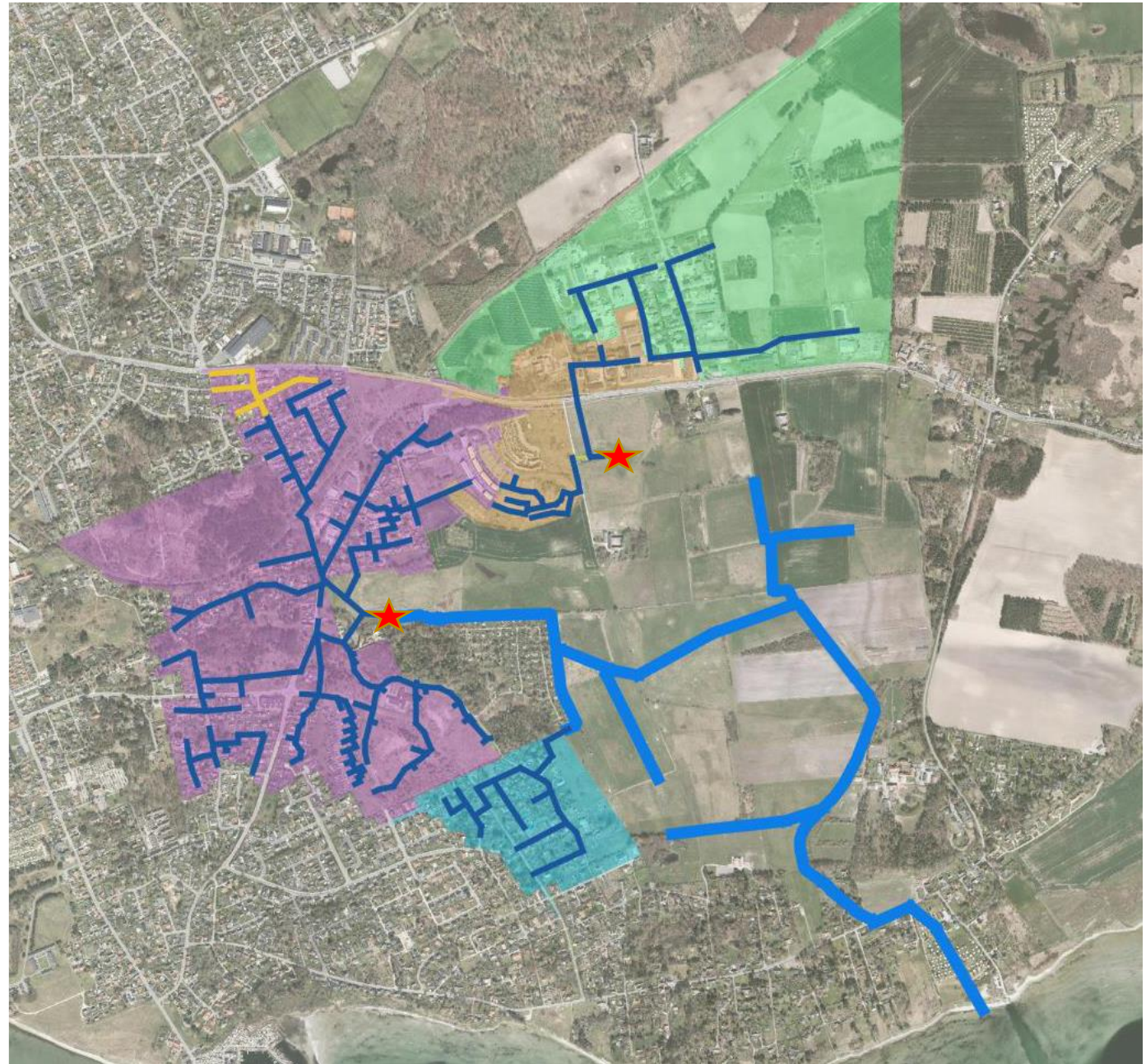
Oplæg til OF Lynæs Generalforsamling

- Præsentation af Ideoplæg
- Tidsplan
- Oprensning



Projektbaggrund og historik

Forsyningen regnvandsudledninger
skal kunne leve op til de fremtidige
kommunale udledningskrav til
Ullerup Å



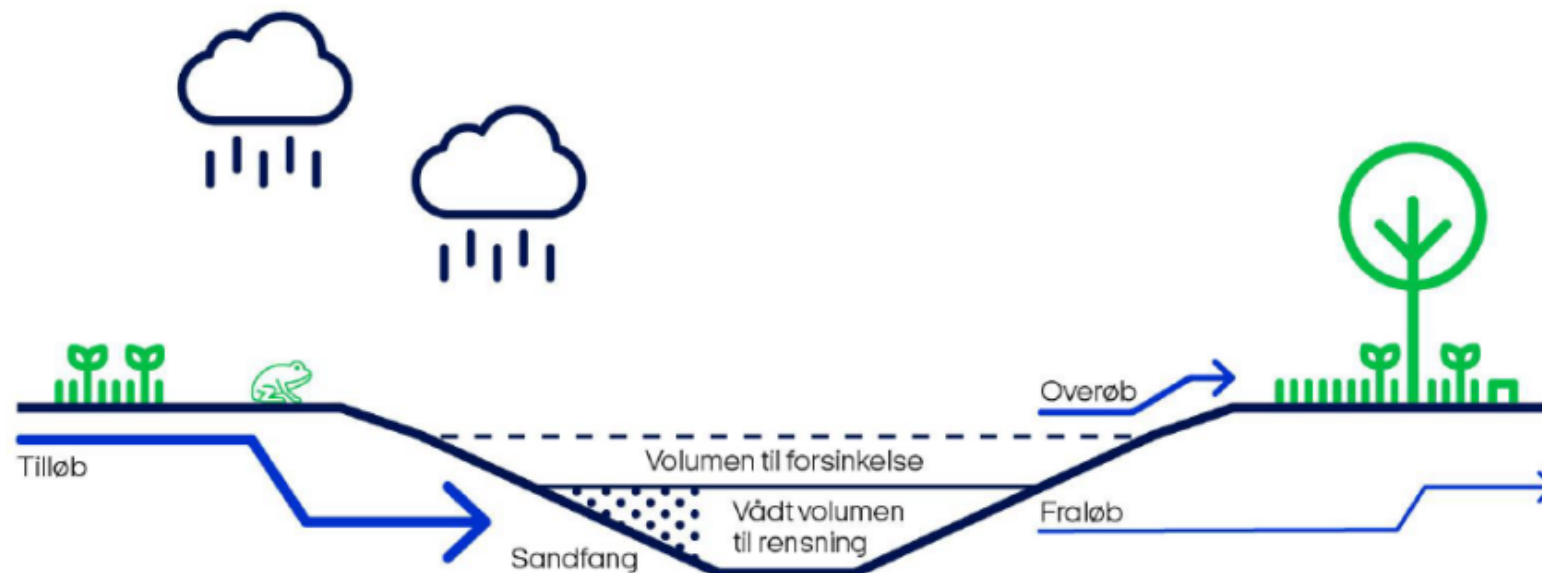
Mulige løsninger for rensning og forsinkelse

Rensebassiner (permanent vandspejl)

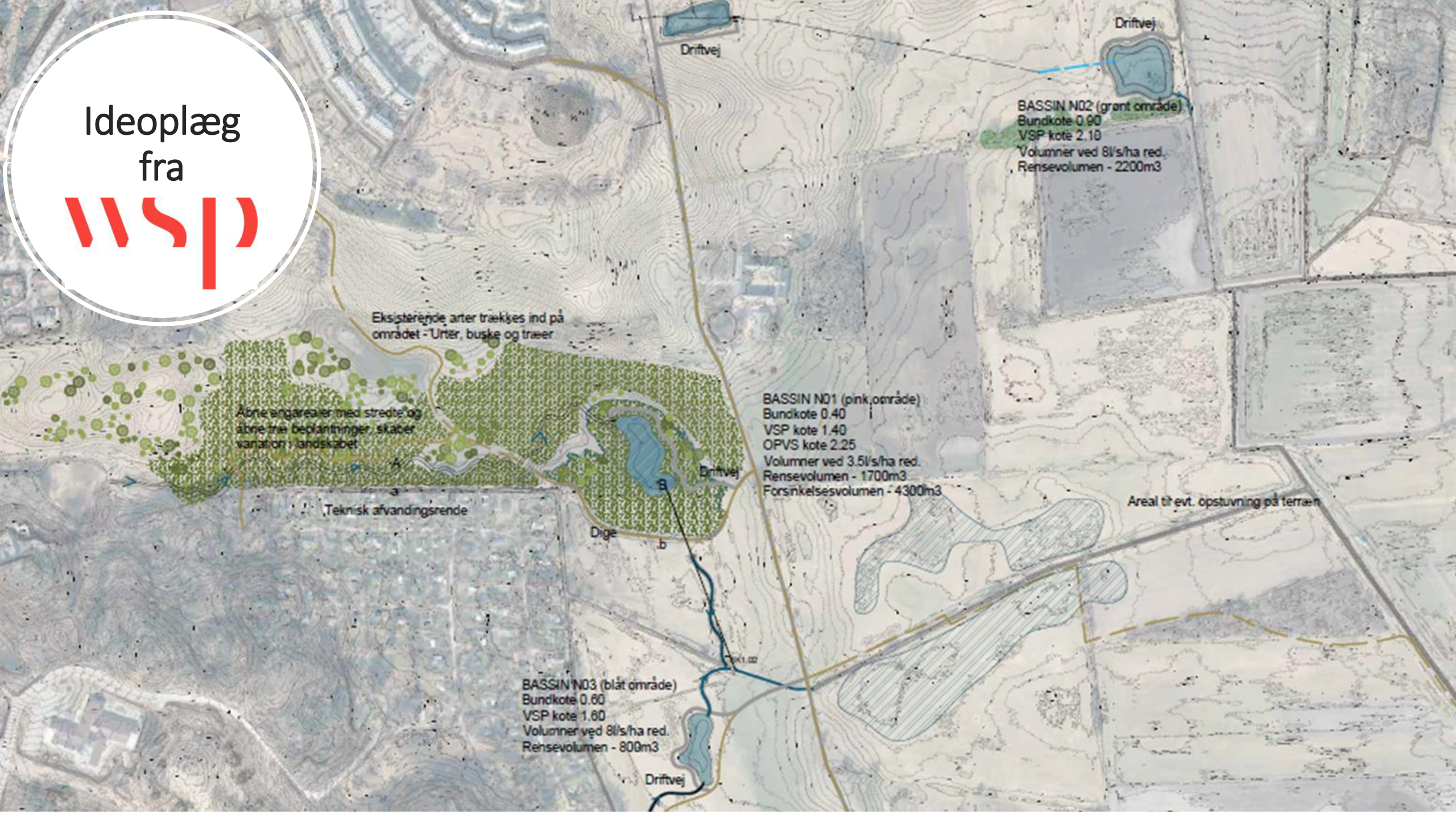
Forsinkelsesvolumen:

1. Sænkede områder eller bag dæmninger
2. I ådalen som naturlige områder der oversvømmes ifm. nedbør

- Fraløbet er mindre end indløbet og skaber dermed forsinkelse til vandløbet
- Renser vandet for partikler, olie og næring.
- Der er et sandfang på bassinet
- Lave skråninger tillader sikker redning og dyreliv



Ideoplæg fra



Eksisterende arter trækkes ind på området - Urter, buske og træer

Åbne engarealer med stredte og åbne træ beplantninger, skaber variation i landskabet

BASSIN N01 (pink område)
Bundkote 0.40
VSP kote 1.40
OPVS kote 2.25
Volumner ved 3.5l/s/ha red.
Rensevolumen - 1700m³
Forsinkelsesvolumen - 4300m³

Teknisk afvandingsrende

Dige

Driftvej

BASSIN N03 (blåt område)
Bundkote 0.60
VSP kote 1.60
Volumner ved 8l/s/ha red.
Rensevolumen - 800m³

Driftvej

Ideoplæg
fra

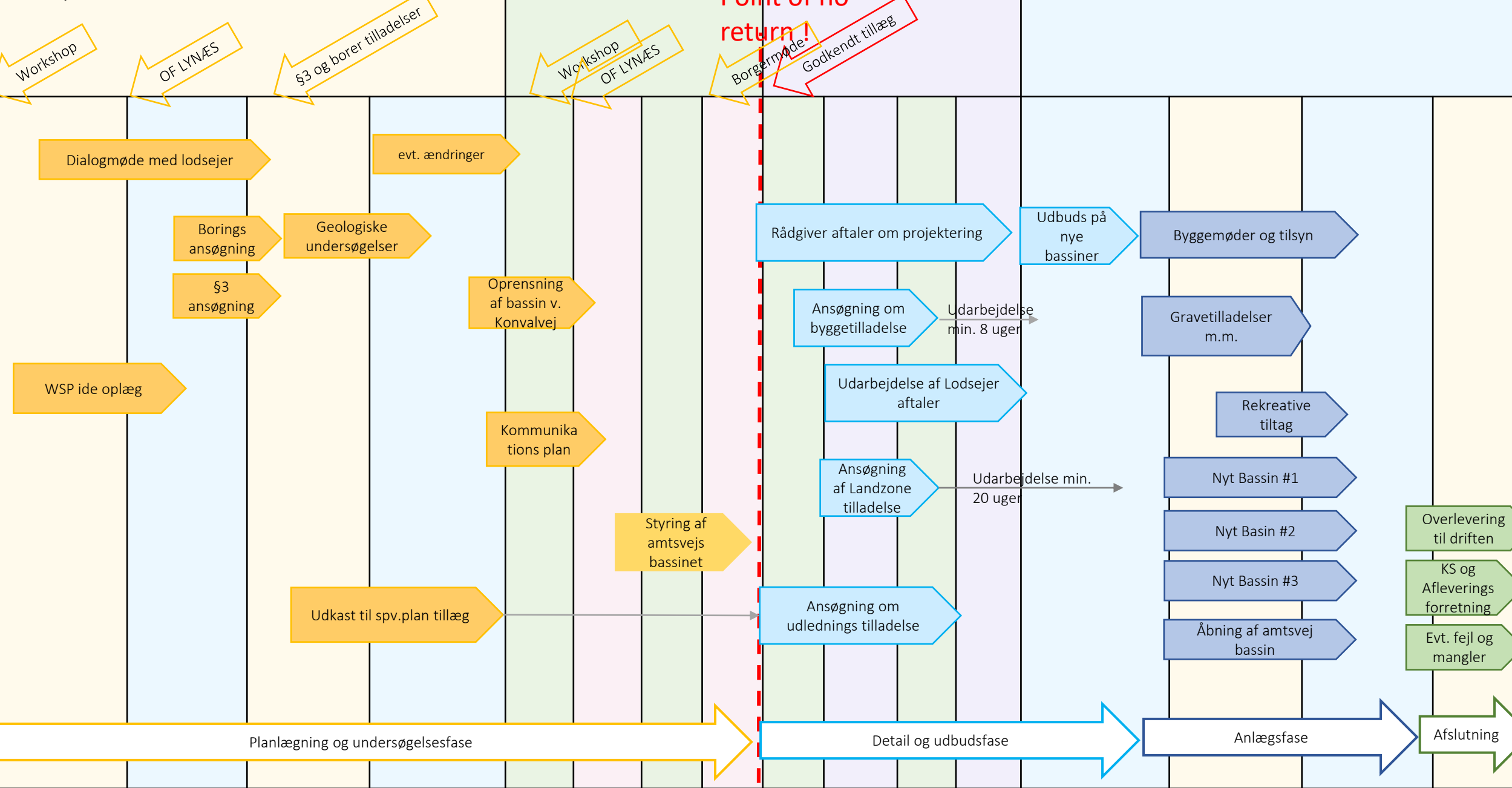
WSP

Ullerup Å Bassinerne 2023

2024

Point of no return! 2025

2026



1.

2.

3.

4.

1.

2.

3.

4.

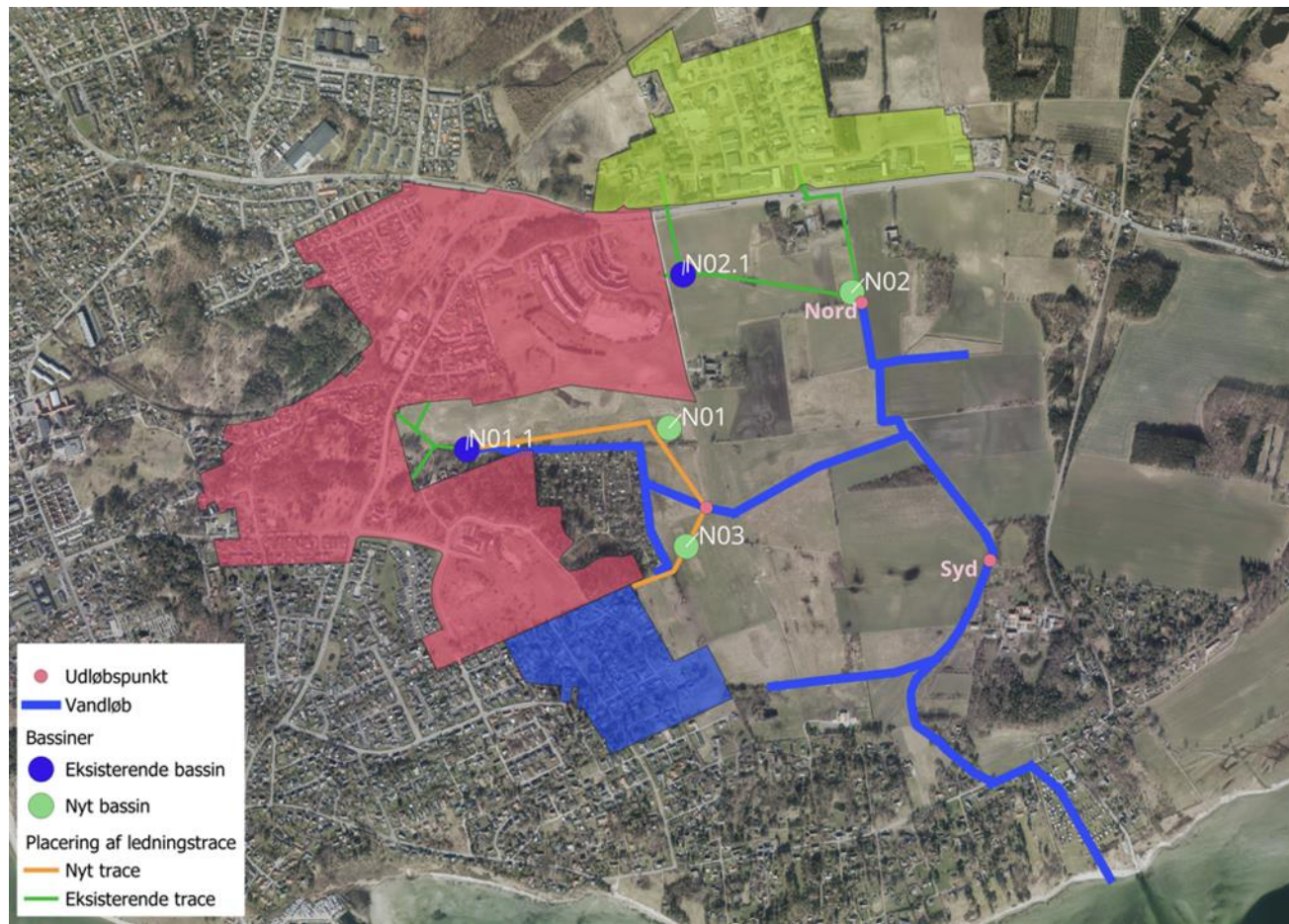
1.

2.

3.

4.

Tillæg til Spildevandsplan i 2024

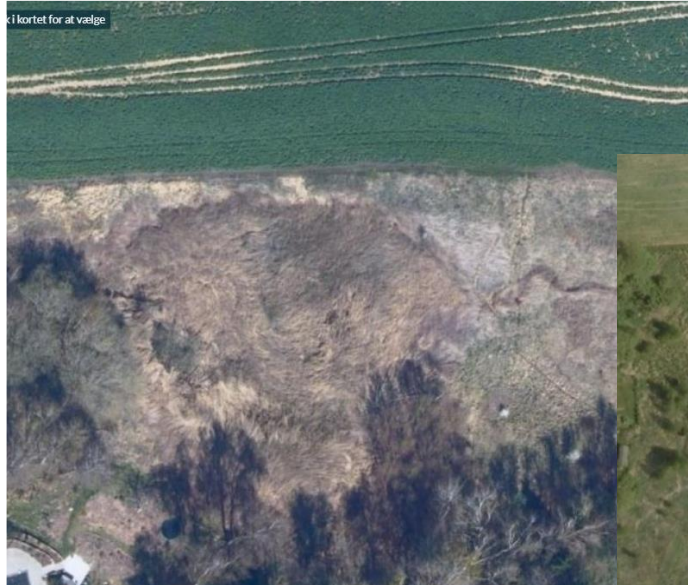


→ Politisk godkendelse og offentlig høring

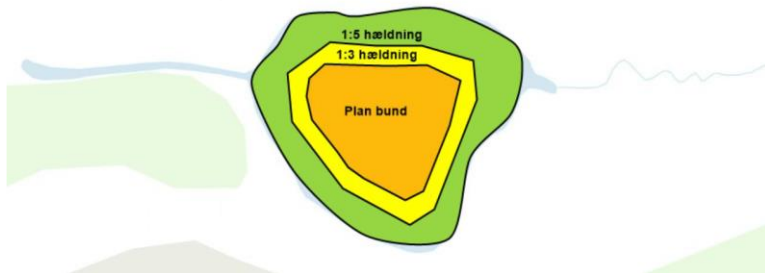
→ Frivillige aftaler med lodsejer

→ Udledningstilladelser

Orensning af Bassin Konvalvej 7 i marts



- 0-1 m dybde - 1:5 hældning
- 1-1,5 m dybde - 1:3 hældning
- 1,5 m dybde - plan bund





Tak for jeres
opmærksomhed

Vi ses igen til borgermøde i forbindelse med
høring af tillæg til spildevandsplanen 😊